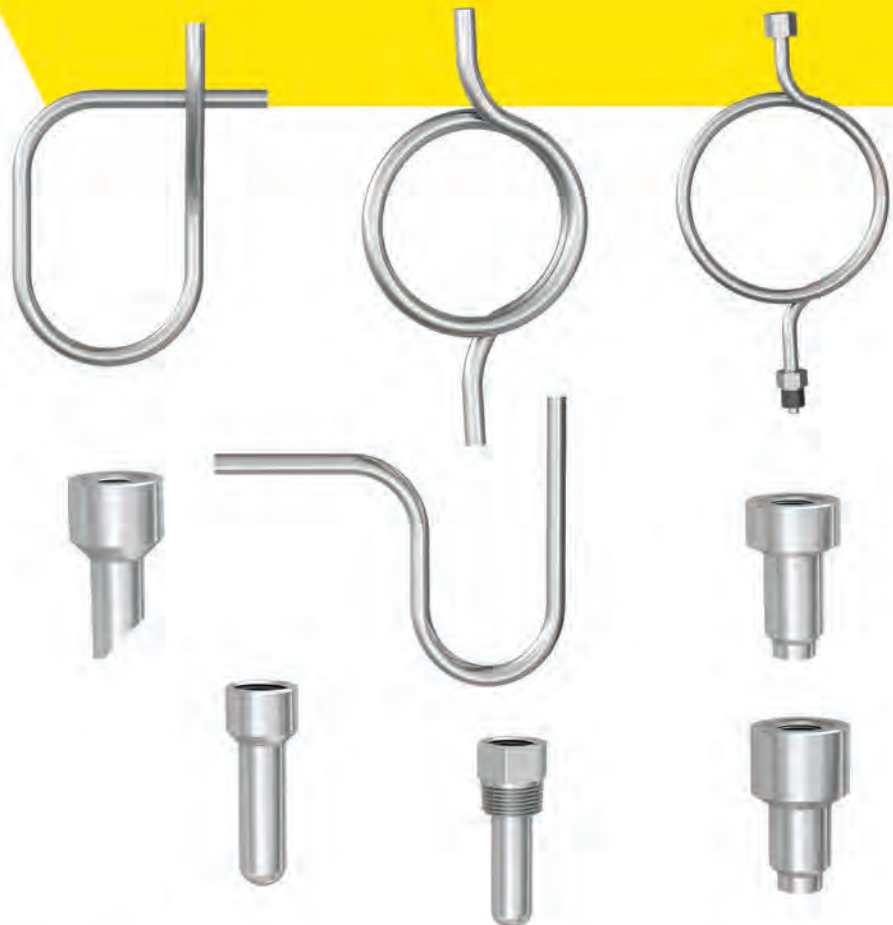




XYP-TW 系列 温度仪表连接件

XYP-TW Temperature meter connectors

SINYA



目 录

CONTENT

- | | | | |
|---|----|---|--|
|  | 04 | ● | -TW01直形连接头
Straight connector |
|  | 04 | ● | -TW02 45° 角形连接头
45° angle connector |
|  | 04 | ● | -TW03 双金属温度计直形连接头
Straight Connector for double-metal thermograph |
|  | 04 | ● | -TW04 双金属45° 角形连接头
Double-metal 45° angle connector |
|  | 05 | ● | -TW05 温度计套管
Sleeve for thermograph |
|  | 05 | ● | -TW06 温度深井
Temperature Deep Well |
|  | 05 | ● | -TW07温度计保护套管
Protective sleeve for thermograph |
|  | 05 | ● | -TW08温度计保护套管
Protective sleeve for thermograph |
|  | 06 | ● | -TW09压力表冷凝圈
Pressure gauge condensate ring |
|  | 06 | ● | -TW10压力表冷凝弯
Pressure gauge condensate bend |
|  | 06 | ● | -TW11压力表冷凝弯
Pressure gauge condensate bend |
|  | 06 | ● | -TW12压力表冷凝弯
Pressure gauge condensate bend |
|  | 06 | ● | -TW12压力表冷凝弯
Pressure gauge condensate bend |
|  | 07 | ● | -TW13压力表冷凝弯
Pressure gauge condensate bend |
|  | 07 | ● | -TW14压力表虹吸管
Pressure gauge Syphon Tube |
|  | 07 | ● | -TW15温度计扩大管
Expanding tube for thermograph |

XYP-TW Temperature meter connectors

● 产品概述

本系列产品是工业温度仪表安装过程中必不可少的，适用于测温元件在管道、设备上的安装，主要适用于热电偶及热电阻铠装热电偶、双金属温度计、表面热电偶、压力温度计等装置中，安装方式有螺纹连接头固定安装，保护套插入安装等，该系列产品具有体积小，安装较为紧凑，维护方便等优点，适用于非腐蚀及腐蚀性场合。

● 技术规格

最高工作压力：42.8Mpa

最高工作温度：438℃

材料标准：304SS、316SS、321SS、347SS、20#、16Mn

螺纹标准：ANSI B1.20.1 (NPT)、ISO7/1 (BSP、BSPT)、
GB/T12716-2002 (M)

每个产品都刻有规格、尺寸及商标

若需其它特殊材料及非标规格订货选型时注明

● Product Description

The products are necessary used in the instrument installation progress for industrial temperature controlling, which is applicable to install temperature-measuring components in the piping or devices, mainly used for the devices, such as: thermoelectric couples, armoured thermoelectric couple of thermal resistance, double-metal thermograph, surface thermoelectric couples, pressure thermograph and so on. There are many kinds of installation methods, for example, by threads, mounting by connectors, protective-sleeve inserting. There are so many advantages of the products as following: small size, compact installation, convenient maintenance, applicable for corrosive or non-corrosive fields.

● Temperature Specification

Maximum Operation Pressure: 42.8Mpa

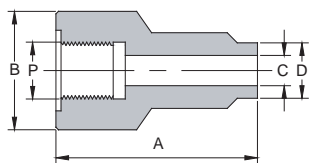
Maximum Operation Temperature: 438℃

Material Standard : 304SS、316SS、321SS、347SS、20#、16Mn

Thread Standard: ANSI B1.20.1 (NPT)、ISO7/1 (BSP、BSPT)
GB/T12716-2002 (M)

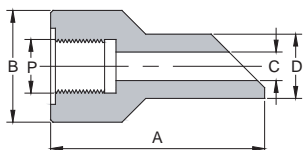
Each product is marked with specification, size and trademark.

Please make notation if special material is needed.



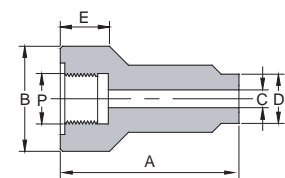
● -TW01型直形连接头 Straight connector

基本订货号 Order information	P	A		B		C		D	
		毫米 (mm)	英寸 (in)	毫米 (mm)	英寸 (in)	毫米 (mm)	英寸 (in)	毫米 (mm)	英寸 (in)
-TW01-M16	M16 × 1.5	60-80	1.42	36	0.28	7	0.55	14	
-TW01-M20	M20 × 1.5	60-80	1.57	40	0.28	7	0.55	14	
-TW01-M27	M27 × 2	60-140	1.85	47	0.71	18	0.87	22	
-TW01-M33	M33 × 2	60-140	2.17	55	0.94	24	1.18	30	
-TW01-G8	G1/2	60-120	1.54	39	0.63	16	0.83	21	
-TW01-G12	G3/4	60-120	1.85	47	0.79	20	0.98	25	
-TW01-G16	G1	60-120	2.17	55	0.98	25	1.38	35	
-TW01-G24	G1 1/2	80-120	2.76	70	1.18	30	1.57	40	



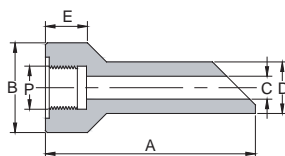
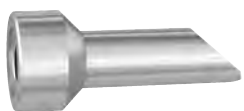
● -TW02型45° 角形连接头 angle connector

基本订货号 Order information	P	A		B		C		D	
		毫米 (mm)	英寸 (in)	毫米 (mm)	英寸 (in)	毫米 (mm)	英寸 (in)	毫米 (mm)	英寸 (in)
-TW02-M27	M27 × 2	90-150	1.85	47	0.71	18	1.10	28	
-TW02-M33	M33 × 2	90-150	2.17	55	0.94	24	1.42	36	
-TW02-G8	G1/2	90-150	1.54	39	0.63	16	1.06	27	
-TW02-G12	G3/4	90-150	1.85	47	0.79	20	1.22	31	
-TW02-G16	G1	90-150	2.17	55	0.98	25	1.61	41	
-TW02-G24	G1 1/2	90-150	2.76	70	1.18	30	2.28	58	



● -TW03型双金属温度计直形连接头 Straight Connector for double-metal thermograph

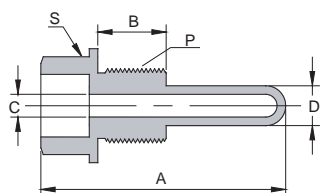
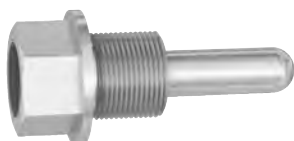
基本订货号 Order information	P	A		B		C		D		E	
		毫米 (mm)	英寸 (in)	毫米 (mm)	英寸 (in)	毫米 (mm)	英寸 (in)	毫米 (mm)	英寸 (in)	毫米 (mm)	英寸 (in)
-TW03-M27	M27 × 2	80-140	1.85	47	0.55	14	0.87	22	0.87	22	



● -TW04型双金属45° 角形连接头 Double-metal 45° angle connector

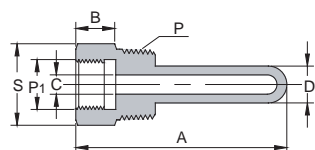
基本订货号 Order information	P	A		B		C		D		E	
		英寸 (in)	毫米 (mm)	英寸 (in)	毫米 (mm)	英寸 (in)	毫米 (mm)	英寸 (in)	毫米 (mm)	英寸 (in)	毫米 (mm)
-TW04-M27	M27 × 2	4.33	110	1.85	47	0.55	14	1.10	28	0.87	22

XYP-TW Temperature meter connectors



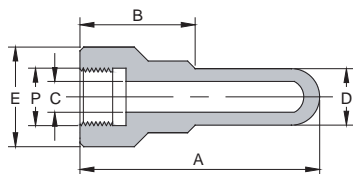
● -TW05型温度计套管 Sleeve for thermograph

基本订货号 Order information	P	A		B		C		D		S	
		毫米 (mm)	英寸 (in)	毫米 (mm)	英寸 (in)	毫米 (mm)	英寸 (in)	毫米 (mm)	英寸 (in)	毫米 (mm)	
-TW05-G12	G3/4	79-519	0.94	24	0.31	8	0.55	14	1.18	30	
-TW05-G16	G1	172-2522	1.14	29	0.63	16	0.87	22	1.42	36	



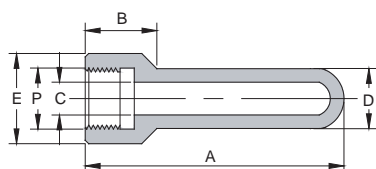
● -TW06型温度深井 Temperature Deep Well

基本订货号 Order information	P	P1	A		B		D		S	
			毫米 (mm)	英寸 (in)	毫米 (mm)	英寸 (in)	毫米 (mm)	英寸 (in)	毫米 (mm)	
-TW06-12-8	NPT3/4	NPT1/2	152-228	0.41	10.4	0.75	19.1	1.06	27	
-TW06-16-8	NPT1	NPT1/2	152-228	0.66	16.8	1.06	26.9	1.34	34	



● -TW07型温度计保护套管 Protective sleeve for thermograph

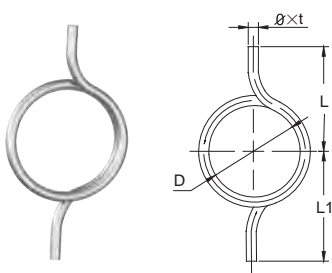
基本订货号 Order information	P	A	B		C		D		E	
			毫米 (mm)	英寸 (in)	毫米 (mm)	英寸 (in)	毫米 (mm)	英寸 (in)		
-TW07-M16	M16 × 1.5	自选	60-140	0.63	16	0.87	22	1.42	36	
-TW07-M27	M27 × 2	Self Selection	60-140	0.87	22	1.26	32	1.85	47	
-TW07-M33	M33 × 2		60-140	0.87	22	1.26	32	2.17	55	



● -TW08型温度计保护套管 Protective sleeve for thermograph

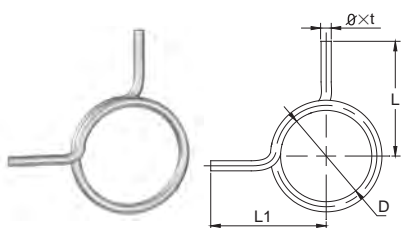
基本订货号 Order information	P	A 毫米 (mm)	B		C		D		E	
			英寸 (in)	毫米 (mm)	英寸 (in)	毫米 (mm)	英寸 (in)	毫米 (mm)		
-TW08-M16	M16 × 1.5		1.18	30	0.63	16	0.87	22	1.42	36
-TW08-G1/2	G1/2	自选	1.57	40	0.87	22	1.10	28	1.54	39
-TW08-G3/4	G3/4	Self	1.57	40	1.02	26	1.26	32	1.85	47
-TW08-M27	M27 × 2	Selection	1.57	40	1.02	26	1.26	32	1.85	47
-TW08-M33	M33 × 2		1.57	40	1.02	26	1.26	32	2.17	55

● -TW09型压力表冷凝圈 Pressure gauge condensate ring



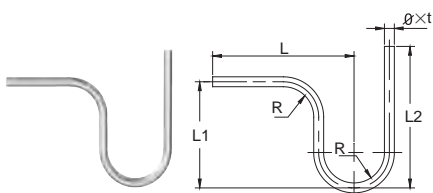
基本订货号 Order information	$\phi \times t$ 毫米 (mm)	D		L		L1	
		英寸 (in)	毫米 (mm)	英寸 (in)	毫米 (mm)	英寸 (in)	毫米 (mm)
-TW09-14mm	$\phi 14 \times 2$	3.94	100	4.72	120	5.91	150
-TW09-18mm	$\phi 18 \times 3$	3.94	100	4.72	120	5.91	150
-TW09-22mm	$\phi 22 \times 3.5$	3.94	100	4.72	120	5.91	150

● -TW10型压力表冷凝弯 Pressure gauge condensate bend



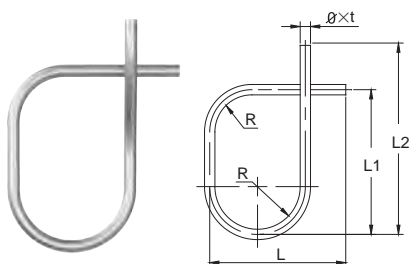
基本订货号 Order information	$\phi \times t$ 毫米 (mm)	D		L		L1	
		英寸 (in)	毫米 (mm)	英寸 (in)	毫米 (mm)	英寸 (in)	毫米 (mm)
-TW10-14mm	$\phi 14 \times 2$	3.94	100	4.72	120	5.91	150
-TW10-18mm	$\phi 18 \times 3$	3.94	100	4.72	120	5.91	150
-TW10-22mm	$\phi 22 \times 3.5$	3.94	100	4.72	120	5.91	150

● -TW11型压力表冷凝弯 Pressure gauge condensate bend



基本订货号 Order information	$\phi \times t$ 毫米 (mm)	R		L		L1		L2	
		英寸 (in)	毫米 (mm)	英寸 (in)	毫米 (mm)	英寸 (in)	毫米 (mm)	英寸 (in)	毫米 (mm)
-TW11-14mm	$\phi 14 \times 2$	1.97	50	9.84	250	5.91	150	7.87	200
-TW11-18mm	$\phi 18 \times 3$	1.97	50	9.84	250	5.91	150	7.87	200
-TW11-22mm	$\phi 22 \times 3.5$	1.97	50	9.84	250	5.91	150	7.87	200

● -TW12型压力表冷凝弯 Pressure gauge condensate bend

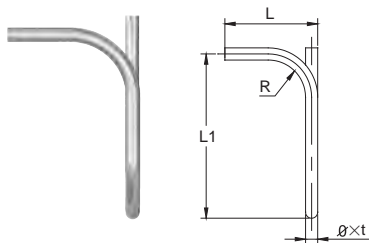


基本订货号 Order information	$\phi \times t$ 毫米 (mm)	R		L		L1		L2	
		英寸 (in)	毫米 (mm)	英寸 (in)	毫米 (mm)	英寸 (in)	毫米 (mm)	英寸 (in)	毫米 (mm)
-TW12-14mm	$\phi 14 \times 2$	1.97	50	7.09	180	5.91	150	7.87	200
-TW12-18mm	$\phi 18 \times 3$	1.97	50	7.09	180	5.91	150	7.87	200
-TW12-22mm	$\phi 22 \times 3.5$	1.97	50	7.09	180	5.91	150	7.87	200

XYP-TW系列温度仪表连接件

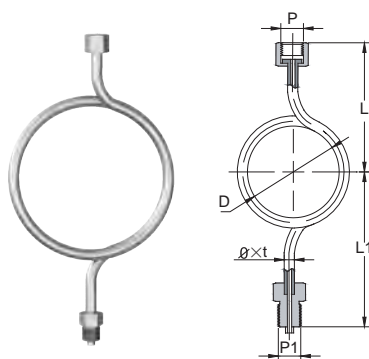
XYP-TW Temperature meter connectors

● -TW13型压力表冷凝弯 Pressure gauge condensate bend



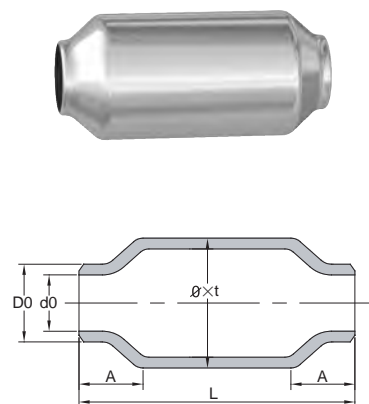
基本订货号 Order information	$\Phi \times t$ 毫米 (mm)	R		L		L1	
		英寸 (in)	毫米 (mm)	英寸 (in)	毫米 (mm)	英寸 (in)	毫米 (mm)
-TW13-14mm	$\Phi 14 \times 2$	1.97	50	5.91	150	3.94	100
-TW13-18mm	$\Phi 18 \times 3$	1.97	50	5.91	150	3.94	100
-TW13-22mm	$\Phi 22 \times 3.5$	1.97	50	5.91	150	3.94	100

● -TW14型压力表虹吸管 Pressure gauge Syphon Tube



基本订货号 Order information	P	P1	$\Phi \times t$ 毫米 (mm)	D		L		L1	
				英寸 (in)	毫米 (mm)	英寸 (in)	毫米 (mm)	英寸 (in)	毫米 (mm)
-TW14-M14	M14 × 1.5	M14 × 1.5	$\Phi 10 \times 2$	3.54	90	3.35	85	3.74	95
-TW14-M20	M20 × 1.5	M20 × 1.5	$\Phi 14 \times 2$	3.94	100	4.72	120	5.12	130
-TW14-6G	G3/8	G3/8	$\Phi 10 \times 2$	3.54	90	3.35	85	3.74	95
-TW14-8G	G1/2	G1/2	$\Phi 14 \times 2$	3.94	100	4.72	120	5.12	130
-TW14-6N	NPT3/8	NPT3/8	$\Phi 10 \times 2$	3.54	90	3.35	85	3.74	95
-TW14-8N	NPT1/2	NPT1/2	$\Phi 14 \times 2$	3.94	100	4.72	120	5.12	130
-TW14-6P	BSPT3/8	BSPT3/8	$\Phi 10 \times 2$	3.54	90	3.35	85	3.74	95
-TW14-8P	BSPT1/2	BSPT1/2	$\Phi 14 \times 2$	3.94	100	4.72	120	5.12	130

● -TW15型温度计扩大管 Expanding tube for thermograph



基本订货号 Order information	DN 毫米 (mm)	$\delta \times t$ 毫米 (mm)	D_0		d_0		A		L	
			英寸 (in)	毫米 (mm)	英寸 (in)	毫米 (mm)	英寸 (in)	毫米 (mm)	英寸 (in)	毫米 (mm)
-TW15-57-10	10	$\Phi 57 \times 3.5$	0.67	17	0.39	10	1.97	50	9.06	230
-TW15-57-15	15	$\Phi 57 \times 3.5$	0.87	22	0.59	15	1.97	50	9.06	230
-TW15-57-20	20	$\Phi 57 \times 3.5$	1.06	27	0.79	20	1.97	50	9.06	230
-TW15-57-25	25	$\Phi 57 \times 3.5$	1.34	34	0.98	25	1.97	50	9.06	230
-TW15-57-32	32	$\Phi 57 \times 3.5$	1.65	42	1.26	32	1.97	50	9.06	230
-TW15-57-40	40	$\Phi 57 \times 3.5$	1.89	48	1.57	40	1.97	50	9.06	230
-TW15-89-15	15	$\Phi 89 \times 4.5$	0.87	22	0.51	13	2.36	60	9.84	250
-TW15-89-20	20	$\Phi 89 \times 4.5$	1.06	27	0.71	18	2.36	60	9.84	250
-TW15-89-25	25	$\Phi 89 \times 4.5$	1.34	34	0.98	25	2.36	60	9.84	250
-TW15-89-32	32	$\Phi 89 \times 4.5$	1.65	42	1.30	33	2.36	60	9.84	250
-TW15-89-40	40	$\Phi 89 \times 4.5$	1.89	48	1.54	39	2.36	60	9.84	250
-TW15-89-50	50	$\Phi 89 \times 4.5$	2.36	60	2.01	51	2.36	60	9.84	250
-TW15-89-70	65	$\Phi 89 \times 4.5$	2.87	73	2.52	64	2.36	60	9.84	250

SINYA

港商 扬中新亚自控工程有限公司
独资 YANGZHONG SINYA AUTO-CONTROL ENGINEERING CO., LTD.

地址：江苏省扬中经济开发区兴隆港北路

Add: Xinglong Port, Yangzhong, Zhenjiang, Jiangsu, China

电话(Tel): 0511-88783806

传真(Fax): 0511-88451691

网址(Http): www.sklok.com

邮箱(E-mail): sales@sklok.com info@sklok.com