



# 江苏威腾ABB母线公司 公司介绍

ABB

ABB

厚德载物



江苏威腾ABB母线有限公司

ABB  
BUSWAY

江苏威腾ABB母线有限公司

ENGINEERED  
TO OUTRUN



ABB母线产品展示中心

江苏ABB母线

ABB  
热烈欢迎万国数据嘉宾莅临



## ABB母线，定义行业标杆 ABB Busway, Redefine the industry benchmark

ABB母线产品，以威腾和ABB强强联合为基石，融合创新设计与智能制造，以ABB的工业级设备、重新定义行业标杆。无论是极端环境，还是复杂场景，WavePro始终追求安全、高效及经济性能。从数据中心的工业厂房，从商业综合体到基础设施，我们提供全场景覆盖的解决方案，以可靠品质守护每一度电的精准耗流。

ABB Busways products are rooted in the strong collaboration between Wetown Electric and ABB, with innovative design and smart technology, with ABB'S ENGINEERED TO OUTLIVE, redefine the industry benchmark. Whether in extreme environments or complex scenarios, WavePro consistently delivers safety, efficiency and exceptional performance. From data centers to industrial plants, commercial complexes to infrastructure, we deliver full-scenario solutions, ensuring reliable power supply for every watt.

- 1940 **起源 Origin**  
威腾电气与ABB强强联合，共同研发推出 WavePro 母线产品，开启母线行业新篇章。  
Wetown Electric and ABB jointly developed WavePro busbar products, opening a new chapter in the busbar industry.
- 1989 **产品迭代 Product Iteration**  
推出 WavePro 母线产品，提升母线产品性能。  
Launched WavePro busbar products, improving busbar performance.
- 2007 **技术创新 Innovation**  
推出 WavePro 母线产品，提升母线产品性能。  
Launched WavePro busbar products, improving busbar performance.
- 2018 **战略升级 Strategic Ascendence**  
推出 WavePro 母线产品，提升母线产品性能。  
Launched WavePro busbar products, improving busbar performance.
- 2024 **开启新篇章 New Chapter**  
推出 WavePro 母线产品，提升母线产品性能。  
Launched WavePro busbar products, improving busbar performance.

损耗  
降低 3-5%

极致能效  
Ultimate Efficiency

创新散热  
Innovative Cooling Design

180 分钟  
耐火认证

全场景防护  
All-scenario Protection

运维效率提升 50%  
缩短设计周期 40%

赋能升级  
Capability Upgrade

品质保障  
Quality Assurance

实现自主化生产，确保产品  
一致性 & 长期可靠性

全链制造  
Integrated Manufacturing

威腾ABB拥有行业领先的垂直整合能力，涵盖铜/铝材加工、电镀及总装三大基地。从原材料到成品的每一道工序均可实现自主化生产，确保产品一致性与长期可靠性，为全球项目提供稳定支持。

Wetown ABB features industry-leading vertical integration, spanning copper/aluminum processing, electroplating, and final assembly. Every step from raw materials to finished products is rigorously controlled, ensuring product consistency and long-term reliability for global projects.

48项试验项目

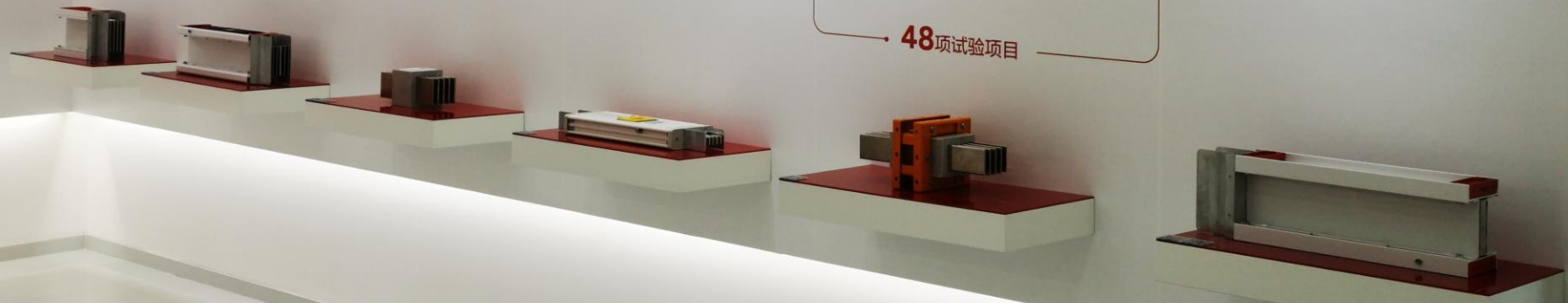




ABB  
直通自动卸线产线  
Direct Automatic Unloading  
Production Line



# 威腾母线优势 (股票代码: 688226)

- 母线上市公司头部企业
- 深耕母线行业二十余载
- 全产业链布局：铜铝排、电镀、喷涂到装配
- 技术、生产、品控和管理水平业界领先
- 与国际大公司及大客户合作经验和业绩



# ABB集团全球概览

全球合作构建更加可持续、资源高效利用的未来



电气

运动控制

过程自动化

机器人与离散自动化



**322亿美元**  
2023年销售收入



**100+**  
国家和地区



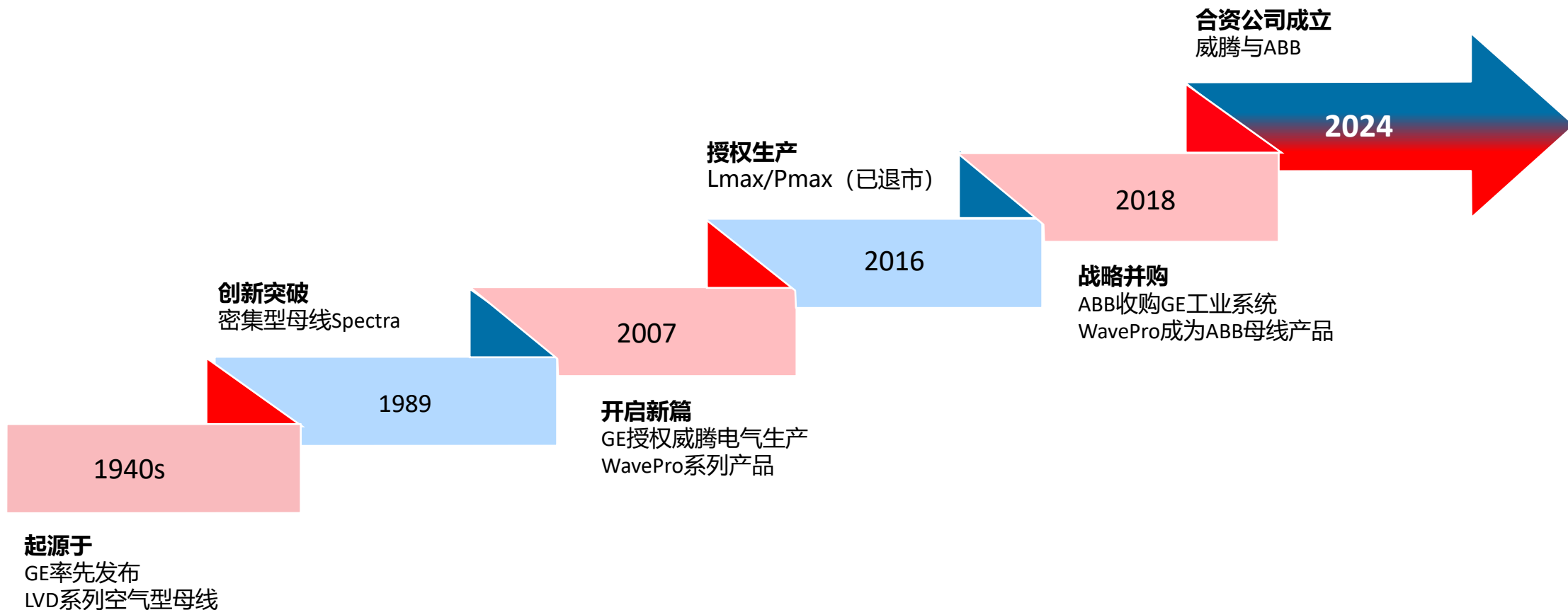
**105,000**  
+



**140**  
多年创新历史

# ABB母线大事记

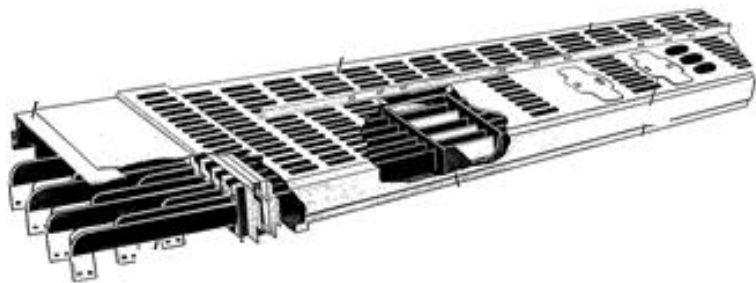
源远流长近八十载



# ABB 低压母线发展历史

## 1940s, LVD 系列母线

- 低压母线历史始于1940年代初
- LVD系列母线, UL认证
- 钢质外壳, 空气绝缘
- 源自ABB (GE), 美国



## 1989, Spectra 母线

- 1989年, 发布Spectra系列母线
- 首次采用铝合金外壳, 密集绝缘
- 首次采用流化绝缘 - BlueCoat®
- ANSI/UL 认证, 美国, 田纳西

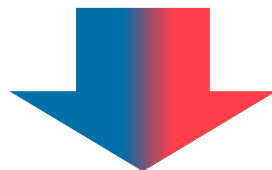


## 2005, WavePro 系列母线

- 继续发展: 更加完善的产品线
- CQC/KEMA 认证
- 面向中国及海外客户
- 中国



# 强强联合，定义母线新标杆



**Wetown ABB Jiangsu Busway Co., Ltd.**  
**江苏威腾 A B B 母线有限公司**



# 江苏威腾ABB母线有限公司

Wetown ABB Jiangsu Busway Co., Ltd.

## 公司概况

- 为更好地契合 ABB 全球母线业务战略升级，ABB（中国）有限公司与威腾电气集团股份有限公司于 2024 年 12 月 18 日合资成立江苏威腾 ABB 母线有限公司
- 合资公司落户江苏省扬中市新坝科技园南自路 1 号

## 签约仪式 – 2024年9月



# 江苏威腾ABB母线有限公司

Wetown ABB Jiangsu Busway Co., Ltd.

- **基本数据**

- 员工总人数：360人（计划）
- 厂房面积：11,000 m<sup>2</sup>
- 母线槽设计年产量：400,000 米

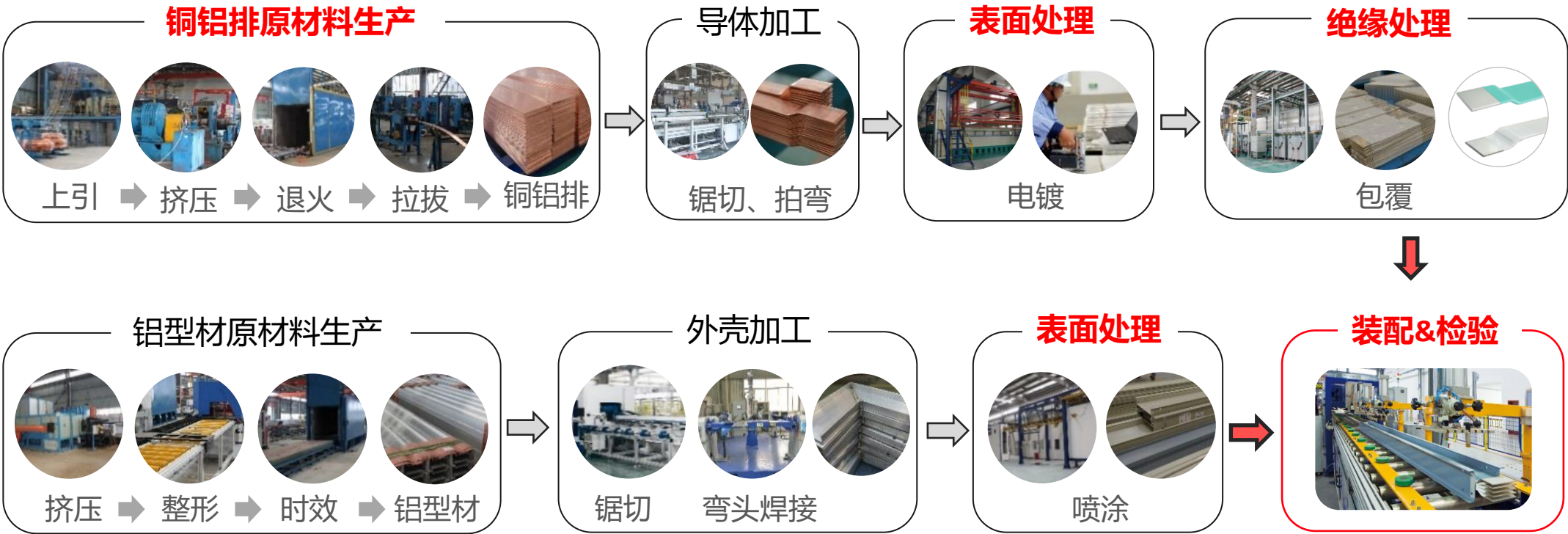
- **ABB & Wetown合作重要里程碑回顾**

- 2007 - 2024：深度合作，携手走过了17年的历程（包含原GE）
- **2024年：合资公司注册成立，标志着ABB对市场的承诺**
- 双方资源共享，稳步打造出成熟的合作体系
- 在过去的18年的历程中，项目业绩覆盖30多个国家和地区



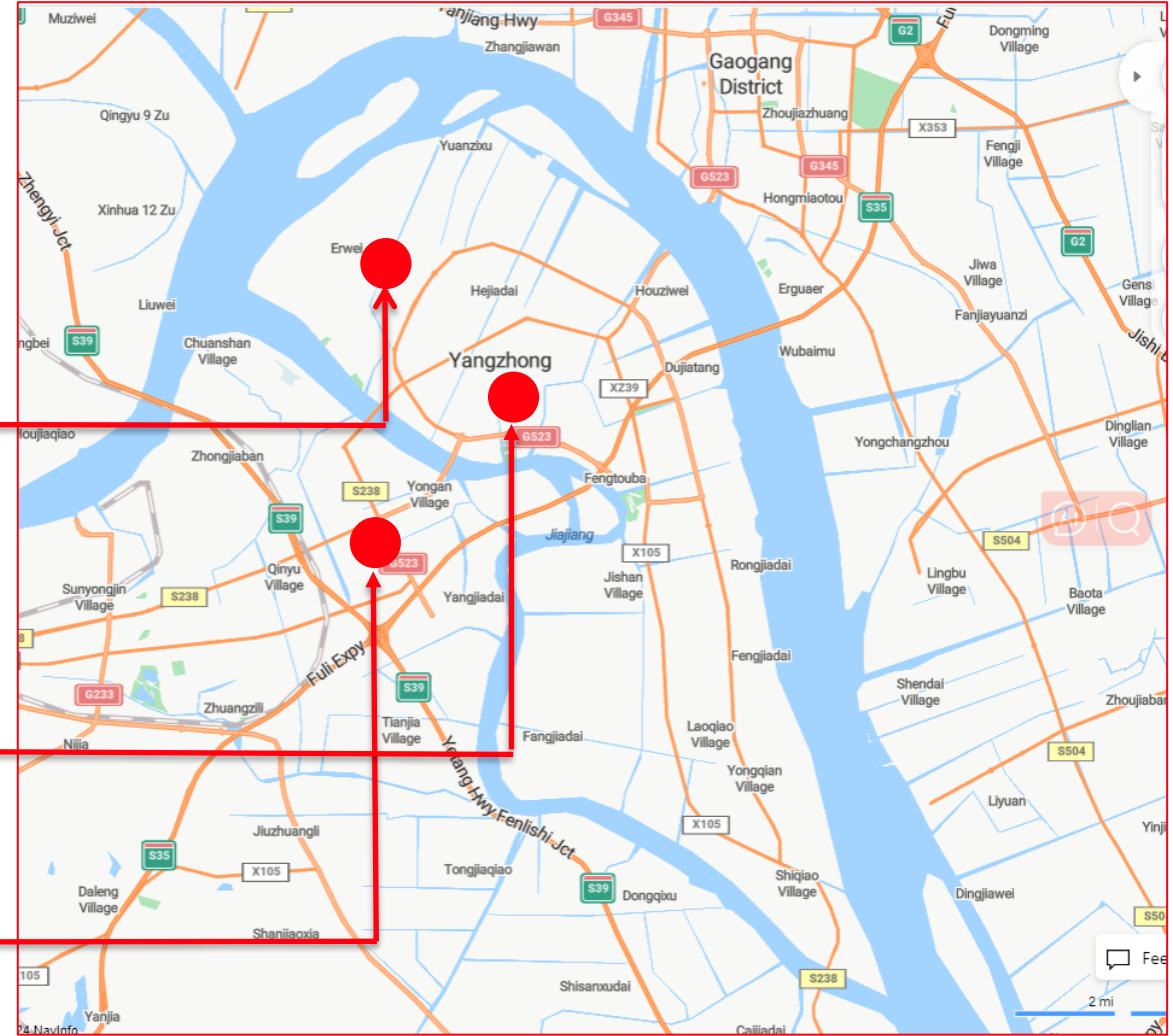
立足中国，服务GB/IEC市场

# 全制造流程 - 品质保障



# 全价值链布局

拥有3个生产加工中心



2. 电镀基地

1. 总装配和试验中心

3. 铜铝排加工基地

# 铜铝材加工基地

## 关于铜铝材料的深度研究

### 高电导率铜排

- 通过熔炼技术的和特殊工艺处理，借助光谱分析，严格控制杂质含量，导电率更高
- 同等截面下母线自身损耗降更低



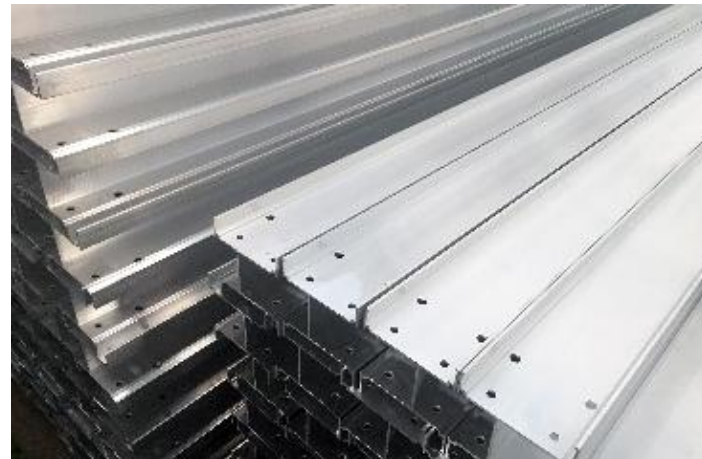
### 高电导率铝排

- 各项技术性能指标均优于国际标准同等牌号的铝导体
- 压蠕变性能与软铜排相当



### 高导热性外壳铝型材

- 高导热系数，提升散热效率
- 能够使母线槽在额定工况运行条件下的温升指标下降3~5K



专注于铜和铝的深度研发，为母线槽产品提供高质量的铜、铝导体和外壳型材

# 全自动电镀生产线车间一瞥

自主拥有，按照国家环保要求建造

电镀银自动线 - 底部抬高，全线明敷



电镀银自动线 - 房中房密闭设计



电镀锡自动线



精密制造，地球友好，性能可鉴

# 母线槽试验能力

获得4家权威机构认证认可的专业试验站



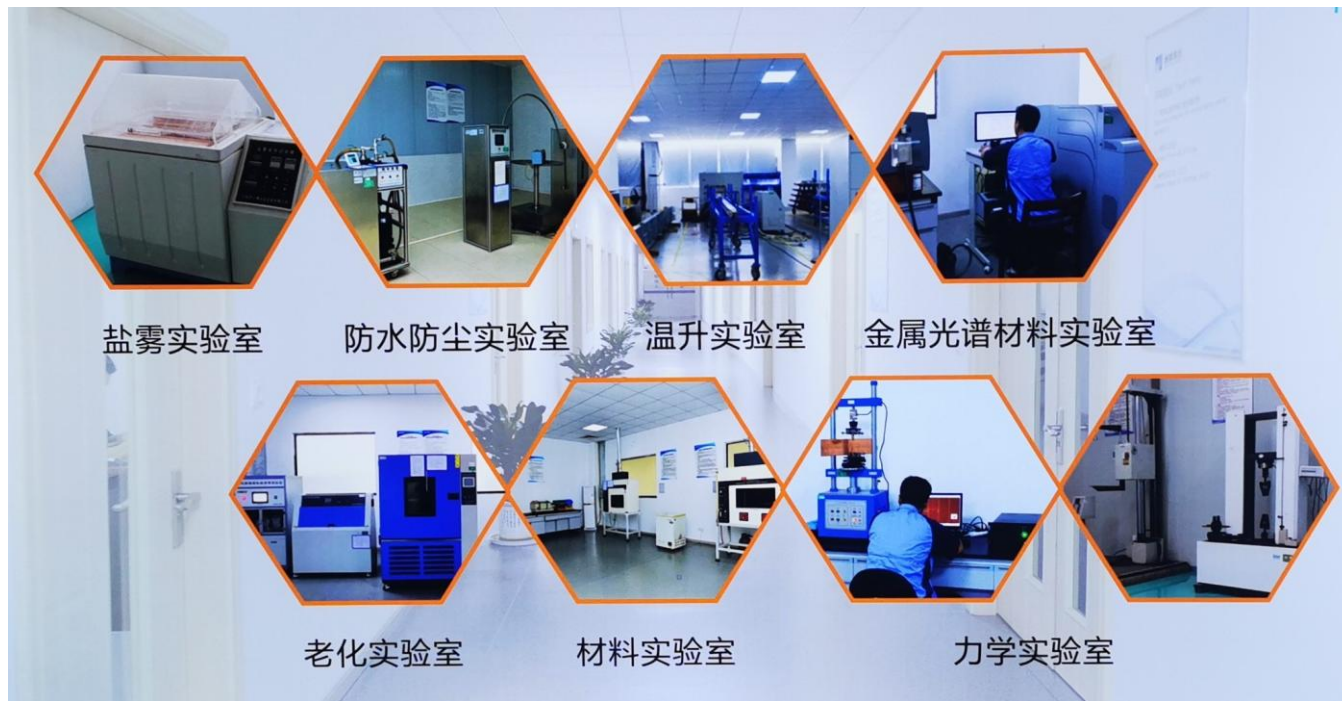
9<sup>个</sup>  
试验室



26<sup>个</sup>  
试验大项



50<sup>+</sup>  
试验项目



# ABB母线生产基地与服务区域市场



Selmer, TN  
UL 市场



Yangzhong, Jiangsu  
江苏扬中  
IEC 市场

不含：伊朗、古巴、叙利亚、朝鲜、白俄罗斯、俄罗斯、克里米亚地区、乌克兰的顿涅茨克、卢甘斯克、赫尔松和扎波罗热地区。

以及：白俄罗斯、中国、缅甸、俄罗斯或委内瑞拉的军事最终用户。

# WavePro 系列母线家族

丰富的产品线全部原厂生产

## WavePro-II, 密集型-铜导体



400-6300A, IP66

## WavePro, 密集型-铜导体, 独立PE 中置



400-5500A, IP66

## WavePro-R, 树脂浇注式母线



400-6300A, IP68

## WavePro-NH, 耐火型母线



800-5000A, IP68

## WavePro-A, 密集型 - 合金导体



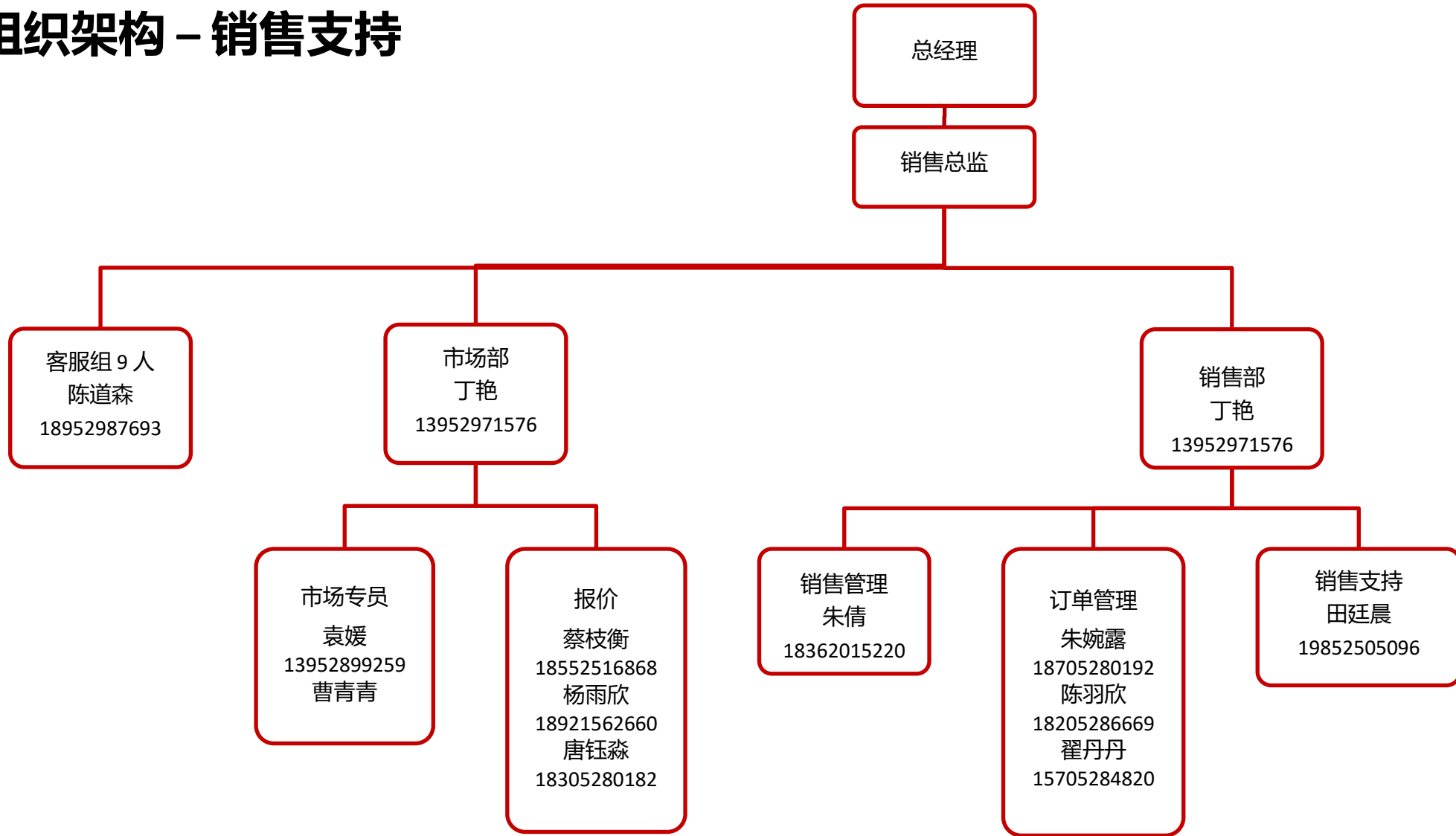
250-5000A, IP66

## WavePro-D, 数据中心机柜母线



160-800A, IP54

# 公司组织架构 – 销售支持





一年  
更比一年强

1<sup>st</sup>  
ANNIVERSARY

周年庆典  
璀璨绽放

ANNIVERSARY  
ANNIVERSARY  
感恩同行 共赴征途

I ♥  
感谢ABB

齐心协力  
创佳绩

点赞  
点赞

江苏威腾ABB母线有限公司

ABB

为你♥  
打Call

BUSWAY

点赞  
点赞

周年庆典  
璀璨绽放



**ABB**